

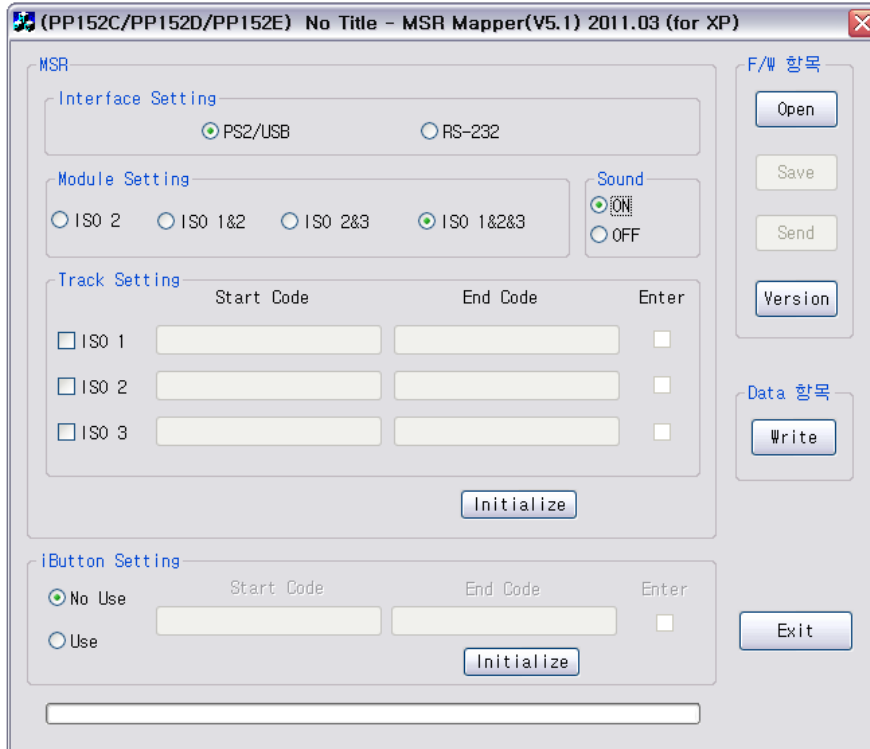
**MSR Mapper 매뉴얼**  
**(PP152C/PP152D/PP152E용)**

**2011. 04. 01**

## I. MSR

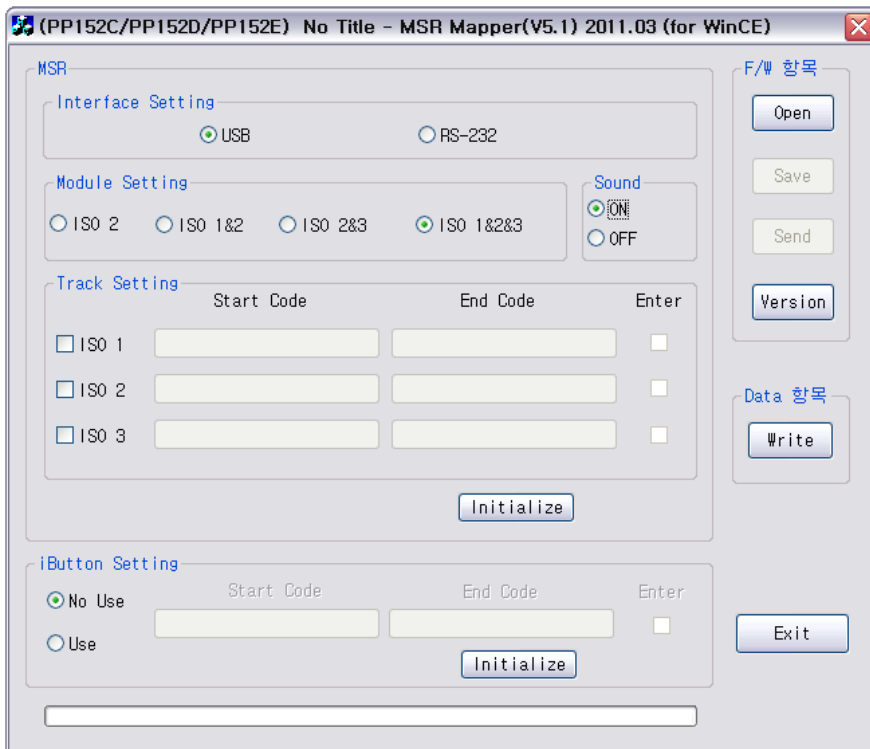
프로그램을 실행하면 아래와 같은 화면이 나타난다. (기본 화면)

- XP 버전



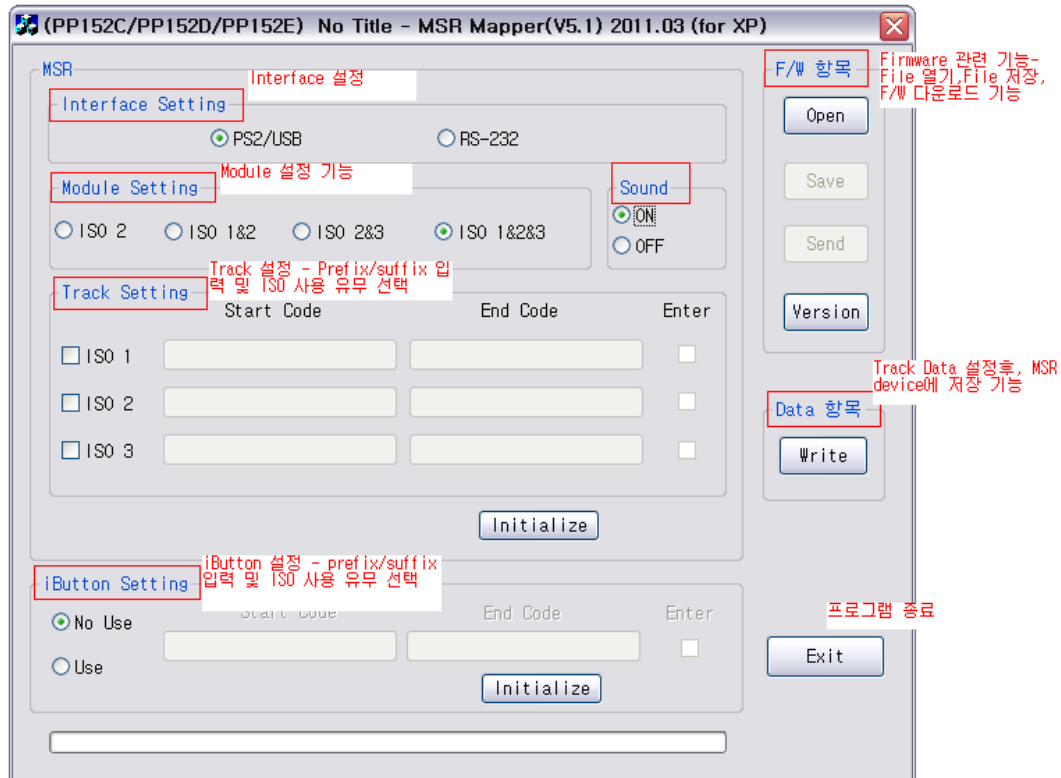
-

- WinCE 버전

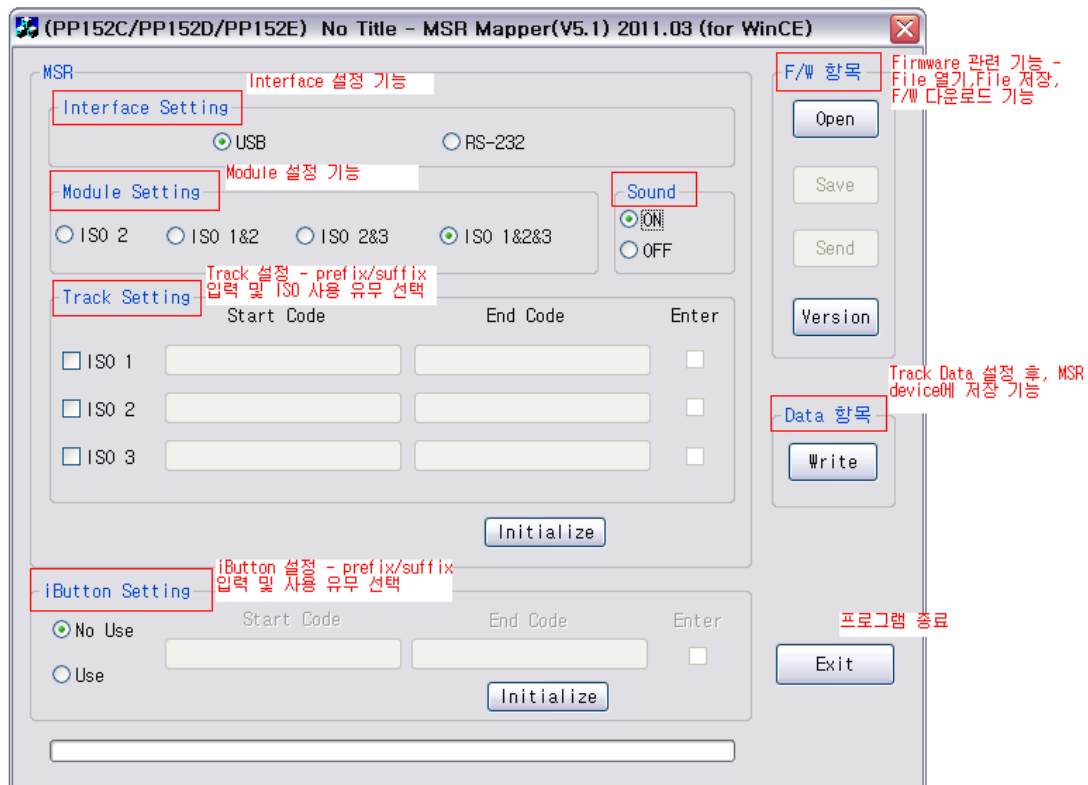


## 1. 프로그램 기능

### - XP 버전



### - WinCE 버전



## 2. Interface 설정

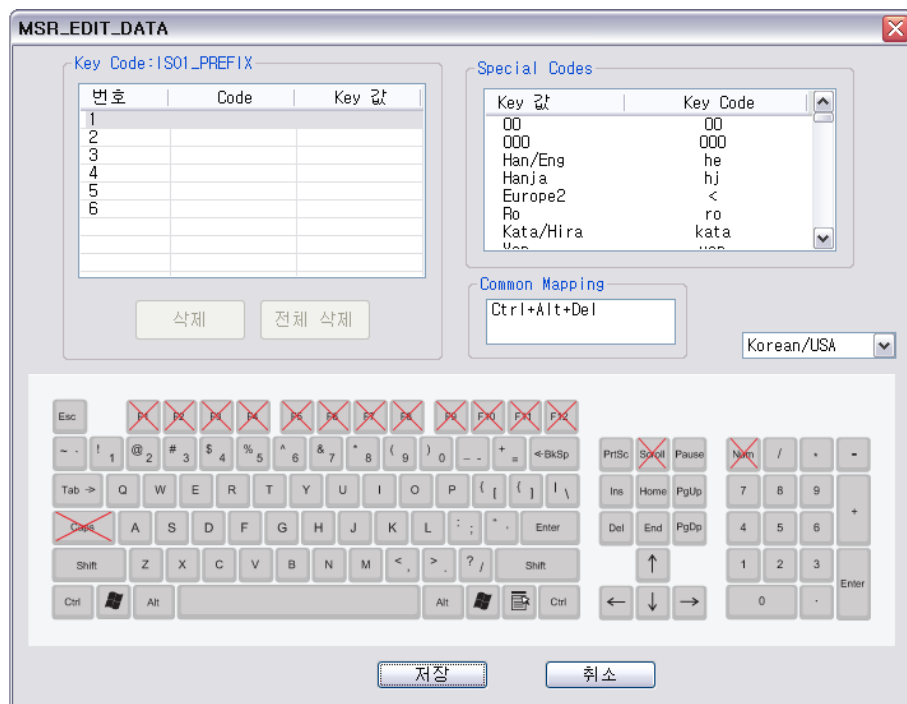
- XP 버전 : 세가지 Interface를 지원한다 - PS2,USB ,RS-232
- WinCE 버전 : 두가지 Interface를 지원한다 - USB ,RS-232

## 3. MSR 모듈 설정

- 4가지 MSR 모듈을 설정할 수 있다. - ISO 2, ISO 1&2, ISO2&3, ISO 1&2&3

## 4. Track 설정 및 prefix,suffix입력

- Track의 사용유무설정 및 ISO 1, ISO2, ISO3 의 Prefix 및 Suffix data를 입력할 수 있다,
- 변경하고자 하는 Track을 선택하고 Prefix, Suffix들을 셋팅할 수 있다.
- Prefix와 Suffix 입력시 옆에 있는 입력창 버튼을 클릭하면 아래와 같은 화면이 나타나서 원하는값을 입력할 수 있다.
- 다국어 지원을 위하여 언어선택창을 클릭하여 원하는 언어를 선택할 수 있다.
- 기능키(shift,ctrl,alt,win 등)를 사용시 반드시 앞과 뒤에 쌍으로 입력하여야 한다.  
(키보드 사용시 입력 순서에 따라 자동으로 입력됨.)

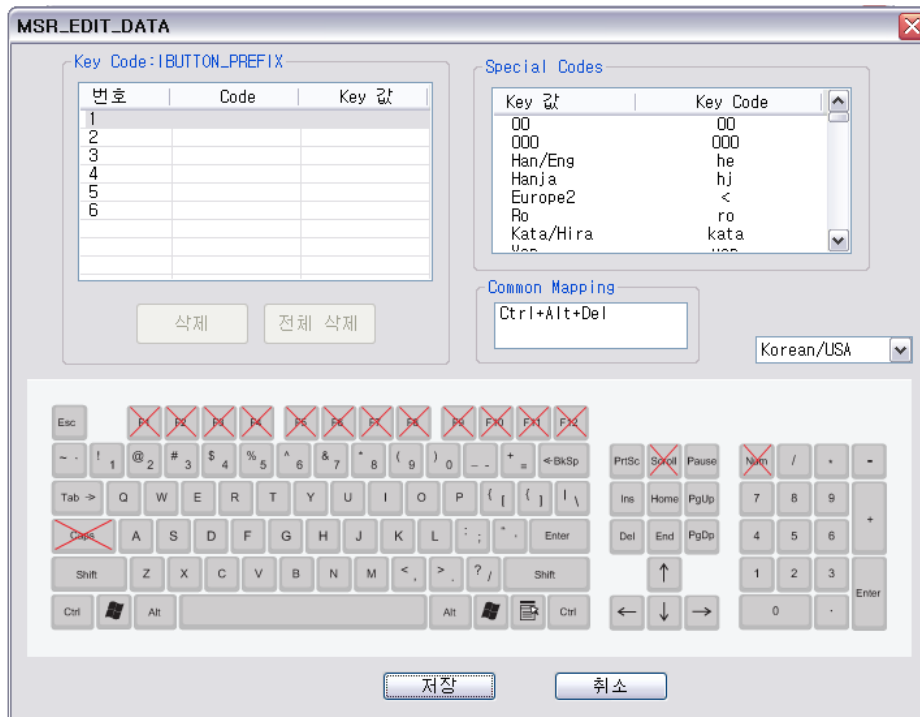


- 가상 키보드를 이용하여, 선택한 언어의 키코드를 마우스로 선택하여 편리하게 사용할 수 있다
- 가상 키보드상에 빨간색으로 X로 표시되어 KEY는 지원하지 않는 KEY 다.
- 지원하는 언어는 USA,Germany,Denmark,Spain,Norway,UK,Israel,France,Sweden,Turkey를 지원한다.

5. iButton 설정 및 prefix,suffix입력(PP152D,PP152E 만 해당함)

(PS2 type 에서는 지원하지 않음)

- iButton의 사용유무설정 및 Prefix 및 Suffix data를 입력할 수 있다,
- Prefix와 Suffix 입력시 옆에 있는 입력창 버튼을 클릭하면 아래와 같은 화면이 나타나서 원하는값을 입력할 수 있다.
- 다국어 지원을 위하여 언어선택창을 클릭하여 원하는 언어를 선택할 수 있다.
- 기능키(shift,ctrl,alt,win 등)를 사용시 반드시 앞과 뒤에 쌍으로 입력하여야 한다.  
(키보드 사용시 입력 순서에 따라 자동으로 입력됨.)
- 가상 키보드상에 빨간색으로 X 로 표시되어 KEY는 지원하지 않는 KEY 다.



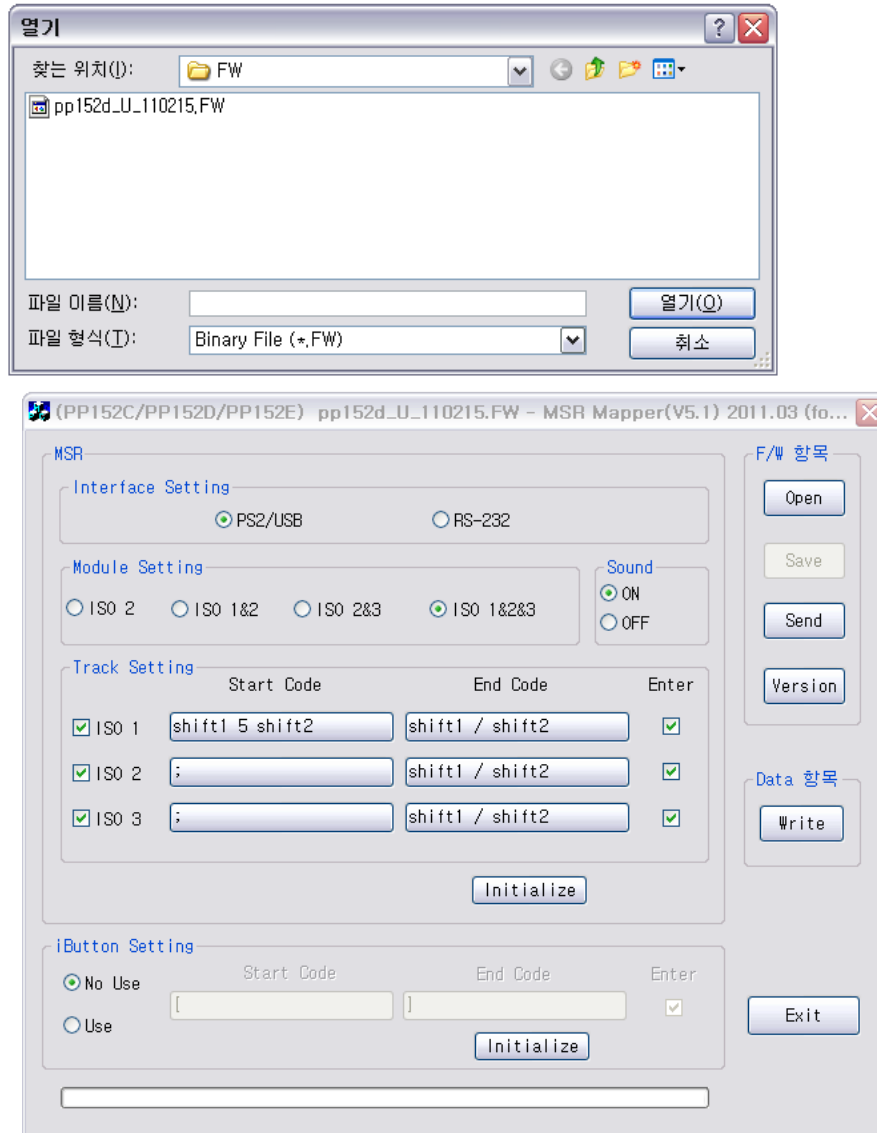
6. Sound 설정

- 2가지 type을 지원한다. - ON/OFF(유음/무음)

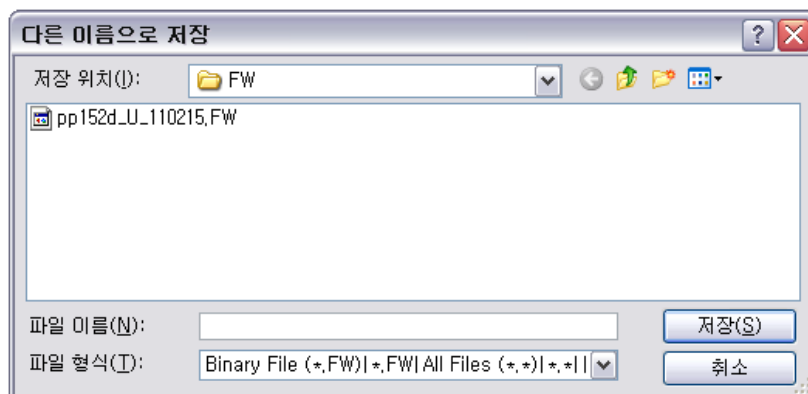
## 7. F/W 항목

- Firmware 관련 기능을 수행한다.

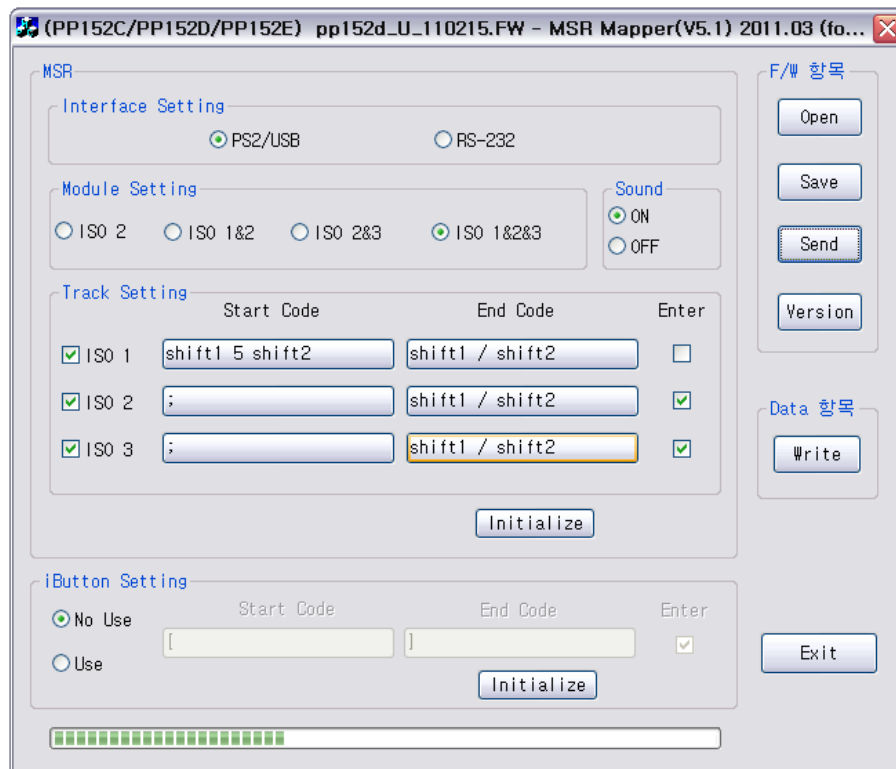
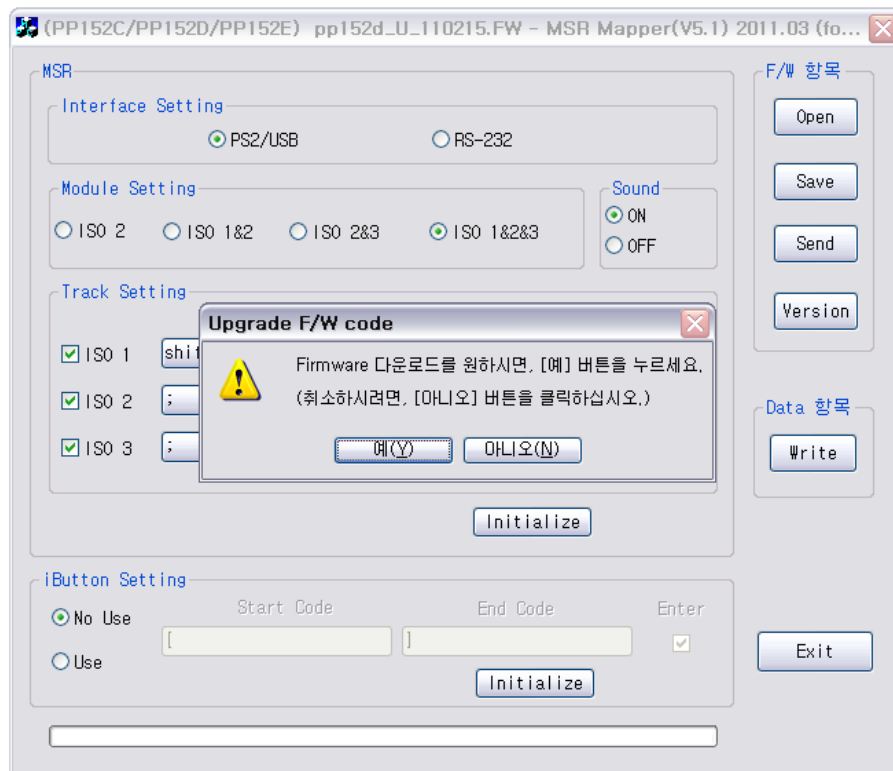
### a) File 열기

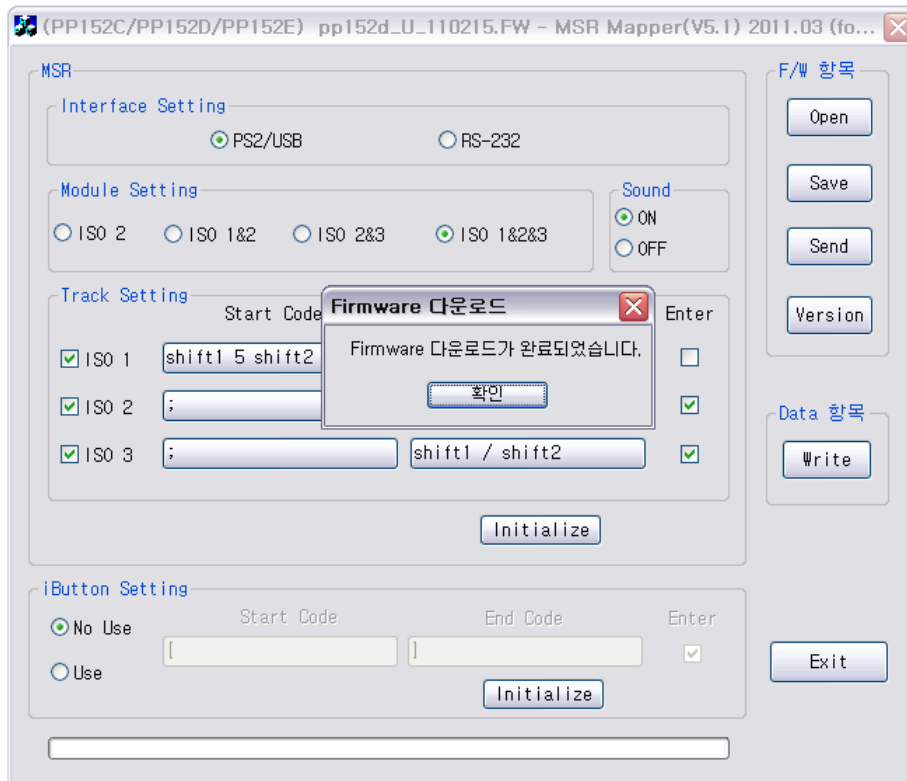


### b) File 저장



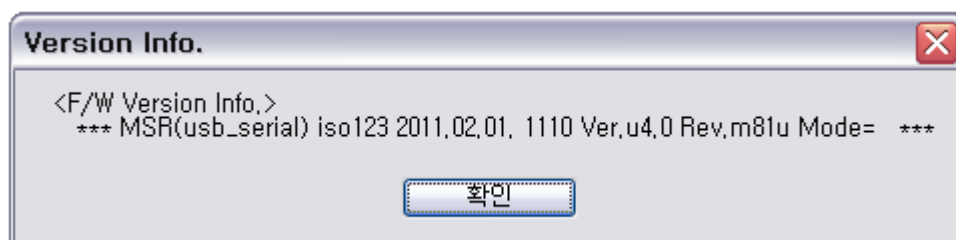
c) Firmware 다운로드 기능(MSR device에 저장)





**\*\*주의사항:** 1) Firmware 관련 File 읽기 후, Data 를 Update할 경우에는 항상,  
Data 항목의 Write 기능을 수행하여야 한다.  
(Firmware 다운로드 기능은 f/w영역만 다운로드됨을 유의하시길 바람)

d) Firmware 버전 정보 읽기



## 8. Data 항목

- 이 기능은 Track의 ISO1, ISO2, ISO3의 prefix/suffix data를 MSR device에 저장하기 위한 기능임.
- Firmware 관련 File을 읽어서, MSR device에 f/w 다운로드할 경우에는 f/w 영역만 update 되기 때문에 항상 이 기능을 사용하여 data를 write해 주어야 한다.



## 고객지원센터 (A/S 관련 문의)

문의 시에는 제품명, 사용하시는 운영체제(OS), 문제 상태, 연락처를 알려 주세요.

전화 : 031 - 427 - 8883 (~ 8886)

FAX : 031 - 427 - 8887

주소 : 경기도 군포시 금정동 710-7 유일빌딩 7층

(주)비티씨씨큐

[www.btcsecu.co.kr](http://www.btcsecu.co.kr)

